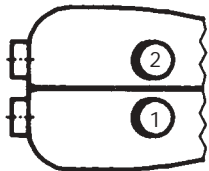
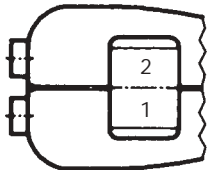


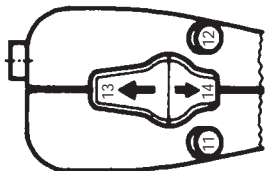
Ansicht X



Ausführung:
Drucktaster



Ausführung:
Wipptaster / Schalter
Einbau Pos. 3, 4 entfällt

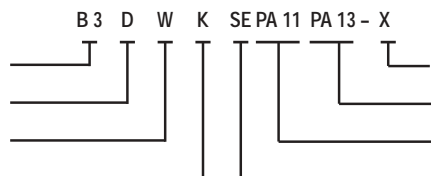


Ausführung:
Schiebetaster / Schalter Einbau Pos. 13, 14
Einbau Pos. 1, 2, 4, 6 entfällt
Potentiometerantrieb PA 12 Schaltrichtung 11 - 12 Einbau Pos. 11, 12
PA 11 entfällt
Zweistufendrucktaster ZD Einbau Pos. 11 - 12
PA 11, 12 entfällt

Ausführung:
Vibratortaster
Potentiometerantrieb PA 13
Potentiometerantrieb PA 15
nur eine Variante möglich

Beispiel für Formbezeichnung

- Ballengriff
- Drucktaster
- Wipptaster
- Klinkentaster



- Sonder bitte beschreiben
- Potentiometerantrieb PA 13
- Potentiometerantrieb PA 11
- Sensortaster